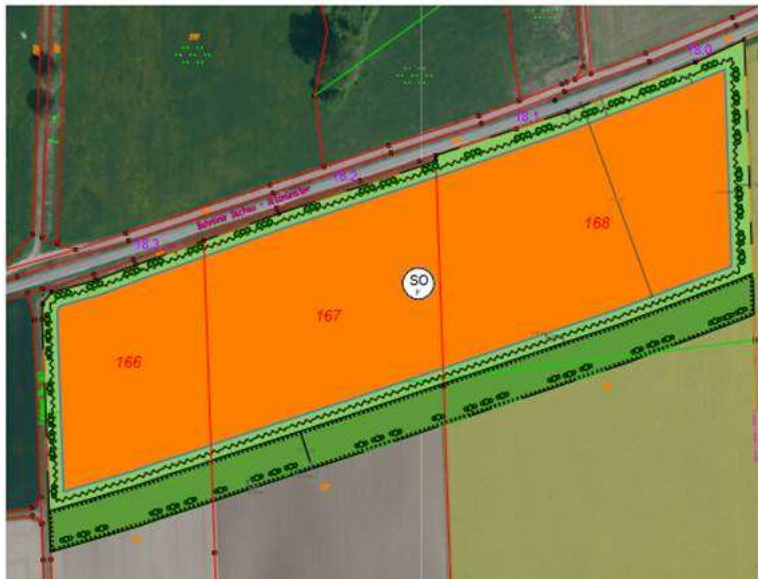


Präzisierung der Kriterien für die Errichtung von Freiflächen-Photovoltaikanlagen

1. Die Flächenanrechnung bei Freiflächen-PV-Anlagen an die Gesamtfläche im Gemeindegebiet

Im Rahmen der Anrechnung an der Gesamtfläche für Freiflächen-PV-Anlagen im Gemeindegebiet, ist der komplette Umgriff der Anlage (einschließlich der erforderlichen Flächen für Erschließung, Ausgleichsflächen usw.) heranzuziehen.



Beispielfläche: Freiflächen-PV-Anlage in Arnbach, Anrechnung nach Flächenumgriff, 5 ha

2. Die Flächenanrechnung bei privilegierten AGRI-PV-Anlagen an die Gesamtfläche im Gemeindegebiet

Bei AGRI-PV-Anlagen kann eine Doppelnutzung für die Lebensmittelproduktion und zur Erzeugung von Solarstrom angenommen werden.

Aus diesem Grund hat der Gemeinderat einen **Faktor von 0,5** vom Flächenumgriff zur Anrechnung bei der Gesamtfläche festgelegt.