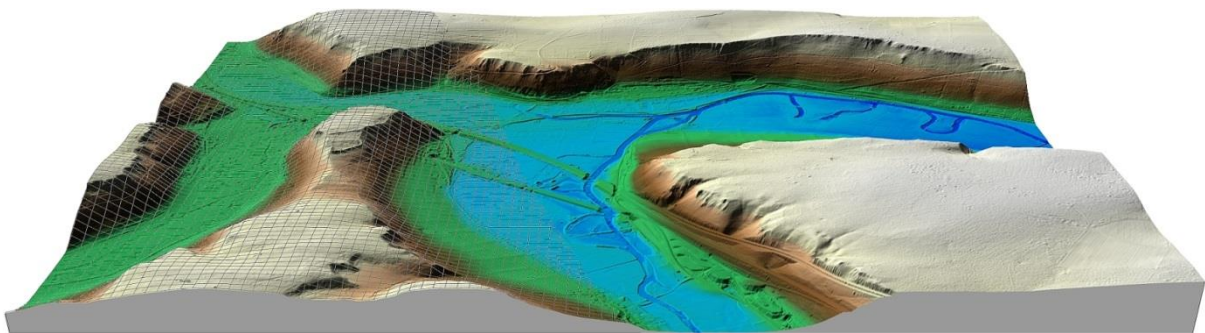


## Landesamt für Digitalisierung, Breitband und Vermessung



### Bekanntmachung über Laserscanningvermessungen

Das Bayerische Landesamt für Digitalisierung, Breitband und Vermessung (LDBV) lässt von Juli 2021 bis Juni 2022 im Landkreisgebiet Laserscanningbefliegungen durchführen, um die Geländeformen vom Flugzeug aus zu erfassen. Als Ergebnis entsteht ein Digitales Geländemodell, das die Geländeform in höchster Genauigkeit wiedergibt. Das Digitale Geländemodell ist insbesondere für den Hochwasserschutz von großer Bedeutung und zur Minderung der Erosionsgefährdung in der Landwirtschaft. Zusätzlich dient es als Nachweis von Maßnahmen in der Forstwirtschaft.



Zur Qualitätskontrolle der gemessenen Daten müssen Dachflächen und ebene Gelände Flächen (z. B. Straßenabschnitte, Flächen auf Sportplätzen usw.) vor der Befliegung durch Mitarbeiter des LDBV oder Mitarbeiter der beauftragten Befliegungsfirmen eingemessen werden. Die Mitarbeiter können sich durch Bestätigungsschreiben des LDBV ausweisen. Die Vermessungsarbeiten sollten überwiegend auf öffentlichen Grundstücken vorgenommen werden. In Ausnahmefällen könnten die Mitarbeiter der Messtrupps um das Betreten privater Grundstücke nachfragen.

Wir bitten Sie, den Arbeiten Verständnis entgegenzubringen und den Mitarbeitern der Messtrupps den Zutritt zu Ihrem Grundstück zu gewähren. Bei Rückfragen können Sie am LDBV, Referat 84 weitere Informationen erhalten.

Informationen zu Laserscanning und dem Digitalen Geländemodell finden Sie im Internet unter

<https://www.ldbv.bayern.de/produkte/3dprodukte/laser.html>

<https://www.ldbv.bayern.de/produkte/3dprodukte/gelaende.html>

München, Juni 2021

**Dienstgebäude**  
Alexandrastraße 4  
80538 München

**Öffnungszeiten**  
Mo – Do 8.00 – 16.00 Uhr  
Fr 8.00 – 14.00 Uhr

**Telefon**  
089 2129-0

**E-Mail**  
poststelle@ldbv.bayern.de  
**Internet**  
www.ldbv.bayern.de